

Dr. Lüchinger+Meyer Bauingenieure AG ist ein führendes Ingenieurbüro für Tragwerksplanung. Wir engagieren uns schweizweit und international in exzellenten Planungsteams an der Seite führender Architekturbüros für anspruchsvolle Bauherren.

Für unsere Büros in **Zürich** und **Luzern** suchen wir eine:n

Holzbauingenieur:in (m/w/d) 80-100%

Deine Aufgaben

- Bearbeitung anspruchsvoller lokaler und internationaler Hochbau-Projekte in Holzbauweise
- Erarbeiten von technisch und wirtschaftlich überzeugenden Tragwerkskonzepten und Konstruktionsdetails
- Erstellung von Tragwerks- und Ausführungsplänen
- Erstellen von Submissionsunterlagen
- Begleitung der Bauausführung
- zielführende und kompetente Beratung von Architekten bei Wettbewerben
- bei gegebener Eignung zum/r Projektleiter:in Verantwortung für das Projektmanagement und Teamführung

Dein Profil

- erfolgreich abgeschlossene Ausbildung zum Holzbauingenieur (z.B. BFH)
- Berufserfahrung in einer vergleichbaren Position bzw. Berufslehre als Zimmermann mit Weiterbildung zum/r Holzbautechniker:in von Vorteil
- fundiertes technisches Verständnis
- gute Softwarekenntnisse im Bereich Tragwerksanalyse
- fließende Deutschkenntnisse, Englischkenntnisse von Vorteil

- Interesse an fachlichem Austausch sämtlicher Gewerke und der Mitarbeit an anspruchsvollen Bauprojekten
- selbstständige und effiziente Arbeitsweise
- Erfahrungen als Projektleiter sind wünschenswert, jedoch nicht zwingende Einstellungsvoraussetzung.

Wir bieten

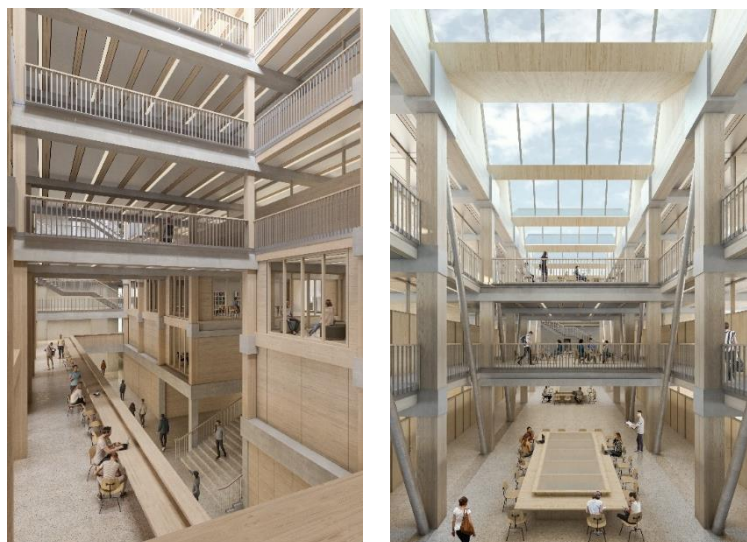
- herausfordernde und vielseitige Tätigkeit in einem kreativen und internationalen Umfeld
- Arbeitsplatz in modernen Büroräumen an zentraler Lage mit gutem Anschluss an den ÖV
- kollegiales Teamwork und gutes Betriebsklima
- flexible Arbeitszeiten, Teilzeitbeschäftigungsmodelle und leistungsgerechte Bezahlung
- unbefristetes Arbeitsverhältnis mit langfristiger Zukunftsperspektive
- persönliche Entwicklungsmöglichkeiten mit vielfältigen Weiterbildungsangeboten
- verantwortungsvolle Mitwirkung an der Büroentwicklung

Wir freuen uns auf deine vollständigen Bewerbungsunterlagen, die du uns per E-Mail oder Post zustellen kannst.

Dr. Lüchinger+Meyer Bauingenieure AG

Nadine Kaufmann
 Limmatstrasse 275
 CH-8005 Zürich
 Tel. +41 44 421 43 00
nka@luechingermeyer.ch

Ausführliche Informationen zum Büro findest du unter www.luechingermeyer.ch.



FHZ Graubünden, Chur (© Giuliani Hönger Architekten)



Haus Totoro, Gunzwil (© Jürg Zimmermann)