

Dr. Lüchinger+Meyer Bauingenieure AG ist ein führendes Ingenieurbüro für Tragwerks- und Fassadenplanung. Wir engagieren uns schweizweit und international in exzellenten Planungsteams an der Seite führender Architekturbüros für anspruchsvolle Auftragsgebende.

Für unser neues Büro in Madrid suchen wir ab September 2024 oder nach Vereinbarung eine:n

Bauzeichner:innen / Konstrukteur:innen (m/w/d) Fachrichtung Konstruktiver Ingenieurbau

Deine Aufgaben

- Bearbeitung anspruchsvoller Neu- und Umbauprojekte im Hochbau
- Erstellung von Tragwerks-, Baugruben-, Schalungs- und Bewehrungsplänen mit Allplan, Tekla Structures und/oder Revit in den Phasen Projektierung bis Ausführung
- Unterstützung der Mengenermittlungen und bei der Erstellung von Leistungsverzeichnissen
- Anwendung von „open BIM“ oder „closed BIM“
- Durchführung von Baukontrollen

Dein Profil

- erfolgreich abgeschlossene Ausbildung als technische/r Zeichner:in Ingenieurbau, Techniker:in im Bereich Konstruktiver Ingenieurbau, Hochbauingenieur: in oder Architekt: in mit fundierten Kenntnissen im Betonbau.
- fundierte Kenntnisse in Anwendung der CAD-Software Allplan, Revit und/oder Tekla Structures
- Berufserfahrung in einer vergleichbaren Position
- gutes konstruktives Verständnis und räumliches Vorstellungsvermögen
- fließende Spanisch- und gute Englischkenntnisse; Deutschkenntnisse von Vorteil
- selbstständige und effiziente Arbeitsweise
- idealerweise Erfahrung in der Bearbeitung von BIM-/BIM to Field-Projekten
- Interesse an Entwicklung der Digitalisierung in der Bauplanungsbranche

Für weitere Auskünfte steht Dir Borja Herraiz (her@luechingermeyer.ch) zur Verfügung. Ausführliche Informationen zum Büro findest Du unter www.luechingermeyer.ch.

Wir freuen uns auf Deine Bewerbung per E-Mail an madrid@luechingermeyer.ch oder via LinkedIn.

Dr. Lüchinger+Meyer Bauingenieure AG es una oficina de ingeniería líder en diseño estructural y de fachadas. Trabajamos en toda Suiza y a nivel internacional en excelentes equipos de proyecto junto con importantes estudios de arquitectura para clientes exigentes

Para nuestra nueva oficina en Madrid estamos buscando a partir de septiembre de 2024 o según previo acuerdo un/una

Técnico/a delineante (m/f/n) para proyectos en estructuras de edificación

Sus tareas

- Realización de complejos proyectos de nueva construcción y rehabilitación de edificación
- Confección de planos de estructuras, excavaciones, replanteo y armados (incluidos despieces) con Allplan, Tekla Structures y/o Revit en la fase de proyecto y ejecución
- Apoyo en las mediciones, en la preparación de estimaciones de costes y documentación general de la licitación.
- Aplicación en proyecto de "open BIM" o "closed BIM"
- Control de los trabajos en la obra

Su perfil

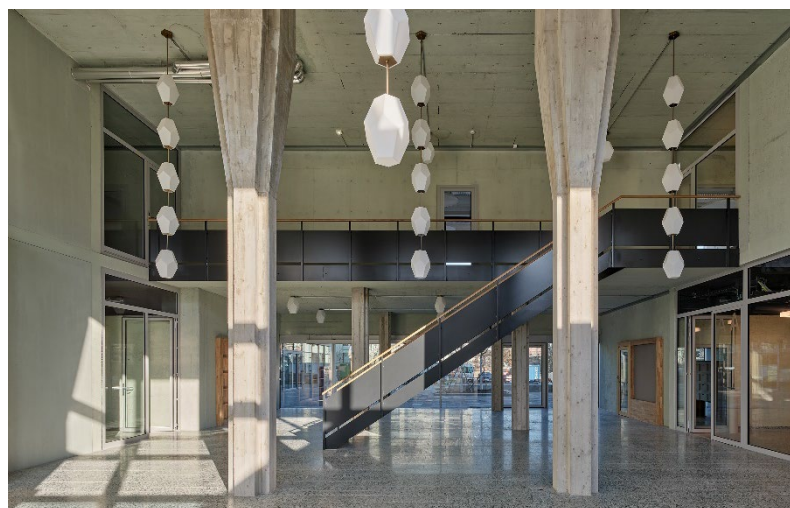
- Formación completada con éxito como delineante proyectista, técnico/a en proyectos de edificación, ingeniería de edificación ó arquitectura con conocimientos bien fundados en estructuras de hormigón armado.
- Sólidos conocimientos en el uso del software CAD Allplan, Revit y/o Tekla Structures
- Experiencia profesional en un puesto comparable
- Buena comprensión estructural y visión espacial
- Dominio del español y buen nivel de inglés ; se valorarán conocimientos de alemán.
- Modo de trabajo independiente y eficiente
- Idealmente experiencia en la gestión de proyectos BIM/BIM to Field
- Interés por el desarrollo de la digitalización en el sector de la construcción.

Para más información, póngase en contacto con Borja Herraiz (her@luechingermeyer.ch). Encontrará información detallada sobre la oficina en www.luechingermeyer.ch.

Esperamos recibir su candidatura por correo electrónico a madrid@luechingermeyer.ch o a través de LinkedIn.



Aglaya – Wohnturm Suurstoffi, Rotkreuz (Foto: S+B Baumanagement)



Umnutzung Felix Platter-Spital, Basel (Foto: Ariel Huber)