

Dr. Lüchinger+Meyer Bauingenieure AG ist ein führendes Ingenieurbüro für Tragwerksplanung. Wir engagieren uns schweizweit und international in exzellenten Planungsteams an der Seite führender Architekturbüros für anspruchsvolle Auftraggebende.

Für unsere Büros in **Zürich** und **Luzern** suchen wir ab sofort oder nach Vereinbarung

Bauzeichner:innen / Konstrukteur:innen (m/w/d) Spezialtiefbau

Deine Aufgaben

- Bearbeitung anspruchsvoller Neu- und Umbauprojekte im Hochbau und Brückenbau
- Erstellung von Planunterlagen des Spezialtiefbaus (Baugruben, Baugrubenabschlüsse, Pfähle, Unterfangungen, Schalungs- und Bewehrungspläne) mit Allplan in den Phasen Projektierung bis Ausführung
- Unterstützung der Mengenermittlungen und bei der Erstellung von Leistungsverzeichnissen
- Durchführung von Baukontrollen
- auf Wunsch technische Bauleitung (Spezial-)Tiefbau

Dein Profil

- erfolgreich abgeschlossene Ausbildung zum/r Zeichner:in EFZ Ingenieurbau bzw. Tiefbauzeichner:in oder als Techniker:in
- fundierte Kenntnisse in Anwendung der CAD-Software Allplan (3D)
- Berufserfahrung in einer vergleichbaren Position
- gutes konstruktives Verständnis und räumliches Vorstellungsvermögen

- fließende Deutschkenntnisse
- selbstständige und effiziente Arbeitsweise
- Interesse an Entwicklung der Digitalisierung in der Bauplanungsbranche

Wir bieten

- herausfordernde und vielseitige Tätigkeit in einem kreativen Umfeld
- Arbeitsplatz in modernen Büroräumen an zentraler Lage mit gutem Anschluss an den ÖV
- kollegiales Teamwork und gutes Betriebsklima
- flexible Arbeitszeiten, Teilzeitbeschäftigungsmodelle und leistungsgerechte Bezahlung
- moderne und mobile Arbeitsplatz-Ausstattung
- unbefristetes Arbeitsverhältnis mit langfristiger Zukunftsperspektive
- persönliche Entwicklungsmöglichkeiten mit vielfältigen Weiterbildungsangeboten
- verantwortungsvolle Mitwirkung an der Büroentwicklung

Wir freuen uns auf Deine vollständigen Bewerbungsunterlagen, die Du uns gerne per E-Mail oder Post zustellen kannst.

Dr. Lüchinger+Meyer Bauingenieure AG

Nadine Kaufmann

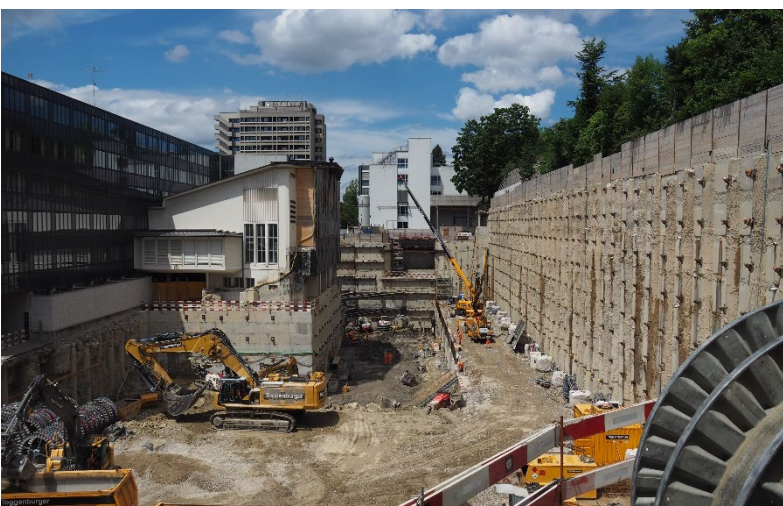
Limmatstrasse 275

CH-8005 Zürich

Tel. +41 44 421 43 00

nka@luechingermeyer.ch

Für weitere Auskünfte steht Dir Nadine Kaufmann zur Verfügung. Ausführliche Informationen zum Büro findest Du unter www.luechingermeyer.ch.



Neubau Forschungsgebäude GLC, ETH Zürich Areal Zentrum (Baugrube)



Mezzetino - Neuer Dorfplatz, Meilen (Foto: Thomas Flück)