

Dr. Lüchinger+Meyer Bauingenieure AG ist ein führendes Ingenieurbüro für Tragwerksplanung. Wir engagieren uns schweizweit und international in exzellenten Planungsteams an der Seite führender Architekturbüros für anspruchsvolle Bauherren.

Für unsere Büros in **Zürich** und **Luzern** suchen wir ab sofort oder nach Vereinbarung einen

Projektleiter Tragwerksplanung Konstruktiver Ingenieurbau (m/w/d).

Ihre Aufgaben

- Projektleitung anspruchsvoller Hochbau-Projekte in Anwendung aller Tragwerksarten und Bauweisen (Holzbau, Betonbau, Stahlbau, Hybridbau) nebst zugehörigem Spezialtiefbau
- Erarbeiten von technisch und wirtschaftlich überzeugenden Tragwerkskonzepten in enger Zusammenarbeit mit Architekten und Fachplanern
- Erstellen ausführungsfähiger Bauprojekte, der statischen Berechnungen und Submissionsunterlagen
- Begleitung der Bauausführung
- Verantwortung für das Projektmanagement und die Führung der Teams

Ihr Profil

- erfolgreich abgeschlossene Ausbildung zur Bauingenieurin/zum Bauingenieur
- Berufserfahrung in einer vergleichbaren Position und in interdisziplinären Planungsteams (Erfahrungen als Projektleiter/in sind wünschenswert, jedoch nicht Einstellungsvoraussetzung.)
- fundierte statisch-konstruktive Kompetenz
- aktives Interesse an der technologischen Entwicklung im Fachbereich
- durchsetzungsstarkes, strukturiertes Organisations-talent

- Teamfähigkeit sowie selbstständige und effiziente Arbeitsweise
- verhandlungssichere Deutschkenntnisse; Französisch- und/oder Englischkenntnisse von Vorteil

Wir bieten

- eigenverantwortliche Leitung vielseitiger und herausfordernder Projekte in einem kreativen und dynamischen Umfeld
- Mitwirkung in nationalen und internationalen Wettbewerbsprojekten
- kollegiales Teamwork und gutes Betriebsklima
- Arbeitsplatz in modernen Büroräumen an zentraler Lage mit gutem Anschluss an den ÖV
- flexible Arbeitszeiten, Teilzeitbeschäftigungsmodelle und leistungsgerechte Bezahlung
- moderne und mobile Arbeitsplatz-Ausstattung
- unbefristetes Arbeitsverhältnis mit langfristiger Zukunftsperspektive
- persönliche Entwicklungsmöglichkeiten mit vielfältigen Weiterbildungsangeboten
- verantwortungsvolle Mitwirkung an der Büroentwicklung

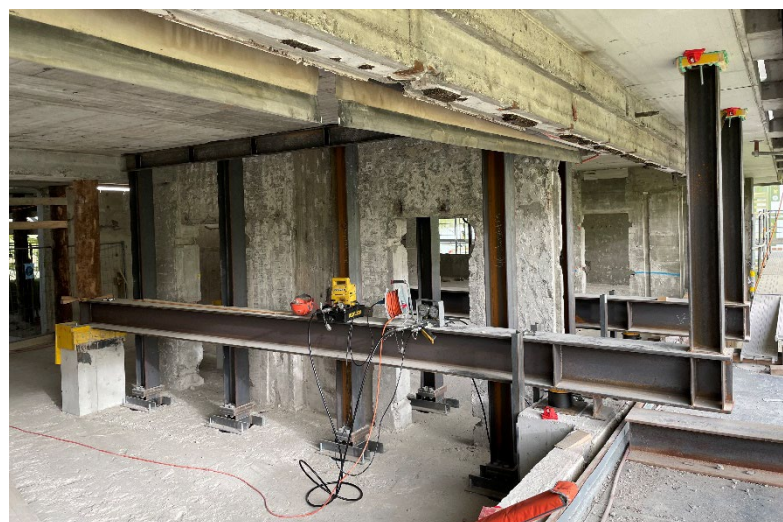
Wir freuen uns auf Ihre vollständigen Bewerbungsunterlagen, die Sie uns per E-Mail oder Post zustellen können.

Dr. Lüchinger+Meyer Bauingenieure AG
Matthias Kunze
Limmatstrasse 275
CH-8005 Zürich
Tel. +41 44 421 43 00
zuerich@luechingermeyer.ch

Für weitere Auskünfte steht Ihnen Herr Matthias Kunze zur Verfügung, ausführliche Informationen zum Büro finden Sie unter www.luechingermeyer.ch.



Stade de la Tuilière, Lausanne (Foto: Ariel Huber)



Umnutzung Felix Platter-Spital, Basel (Foto: Lüchinger+Meyer)